

- ### USOS DEL SUELO
- Residencial
  - Industrial
  - Agrícola y Ganadero
  - Conservación
  - Hidrológico
  - Turístico

- ### ESTRUCTURA GENERAL
- #### SISTEMA GENERAL DE COMUNICACIONES
- Carretera General GC-41 y GC-810
  - Modificaciones del trazado.
  - Nuevas vías:

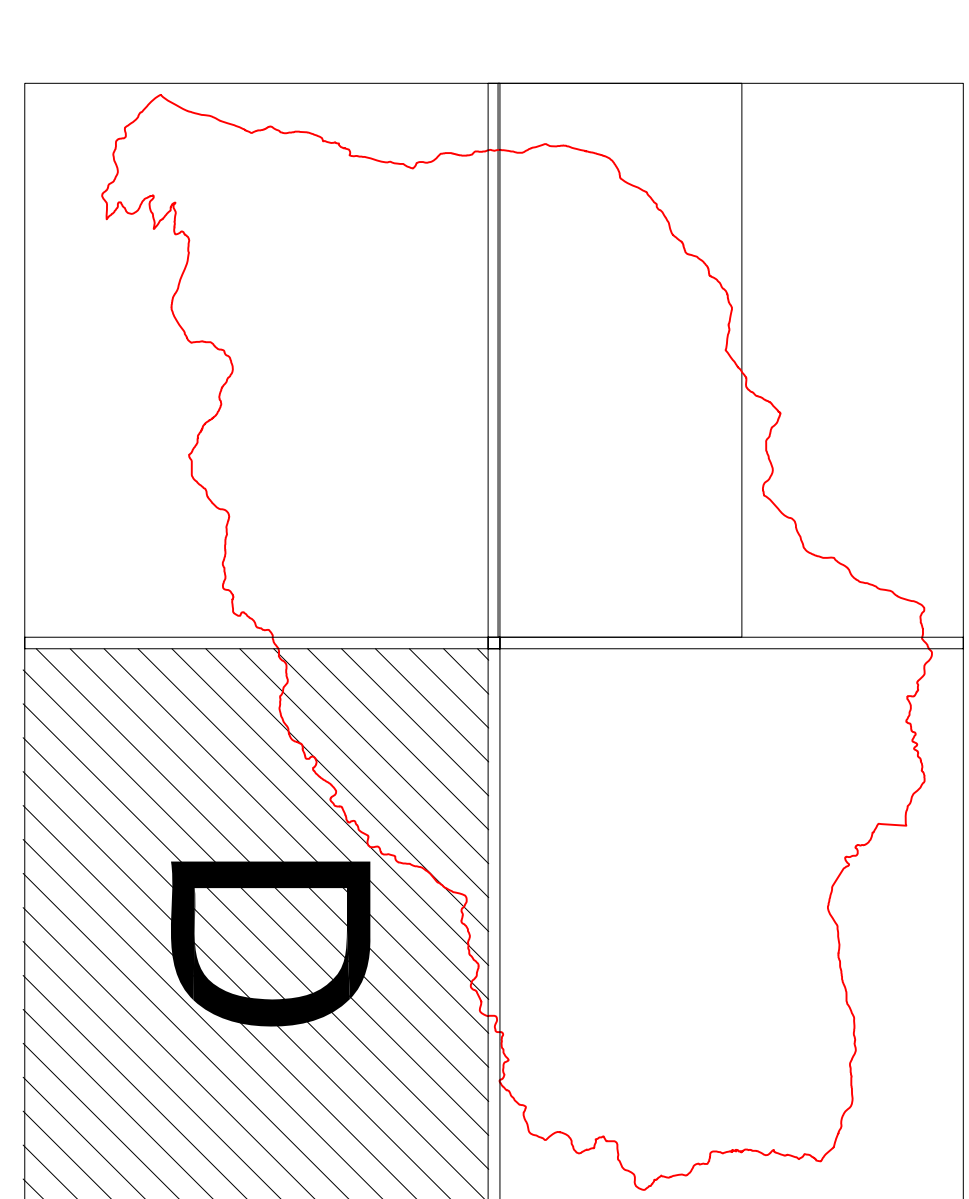
- #### SISTEMA GENERAL DE INFRAESTRUCTURAS
- Eléctrica - Línea de alta tensión
  - Saneamiento - Estación depuradora de aguas residuales.

- #### SISTEMA GENERAL DE ESPACIOS LIBRES
- Parque urbano público.
  - Plaza pública singular.

- #### SISTEMA GENERAL DE USO PÚBLICO COMUNITARIO
- SG-AD Administrativo.
  - SG-CO Mercado.
  - SG-ED Educativo-Deporte.
  - SG-SO Social.
  - SG-DP Deportivo.
  - SG-SN Sanitario-Asistencial.
  - SG-CE Cementerio.

- #### SISTEMA LOCAL DE COMUNICACIONES
- Red vial secundaria de titularidad insular
  - Red vial local

- PUNTO LIMPIO



**CONSEJERÍA DE POLÍTICA TERRITORIAL  
Y MEDIO AMBIENTE**  
GOBIERNO DE CANARIAS

**ILUSTRE AYUNTAMIENTO DE  
VALSEQUILLO**

**gestiPlan**  
GESTIÓN PLANIFICACIÓN  
INSTRUMENTACIÓN S.A.

**PLAN GENERAL DE ORDENACIÓN DE VALSEQUILLO**

DIRECCIÓN DEL EQUIPO REDACTOR:  
**JUAN MANUEL FEBLES SUÁREZ**

PLANO DE ORDENACIÓN ESTRUCTURAL  
ESTRUCTURA GENERAL  
USOS DEL SUELO

FECHA:  
NOVIEMBRE 2005

ESCALA:  
1:5.000

N.º PLANO  
**D**

**2.02**