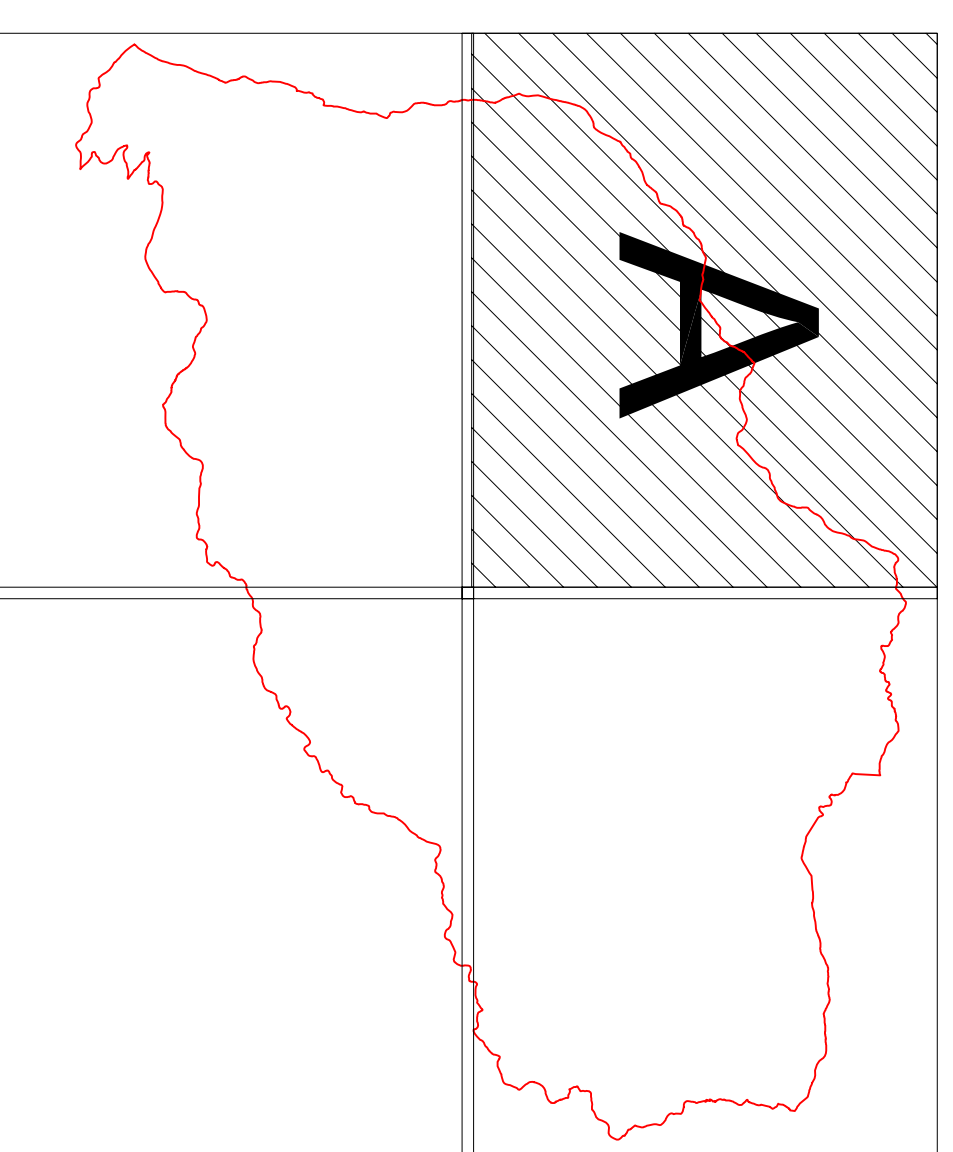


**USOS DEL SUELO**

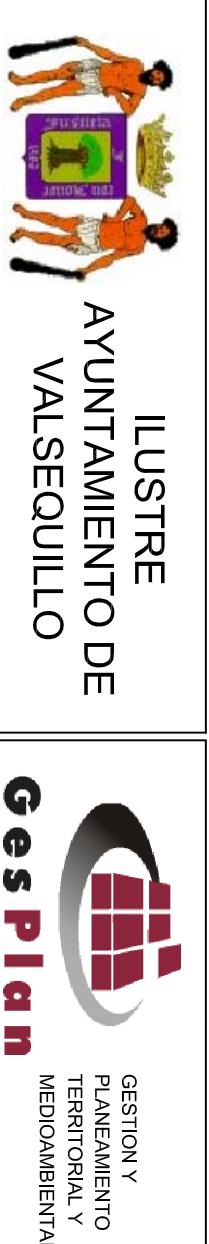
- Residencial
- Industrial
- Agrícola y Ganadero
- Conservación
- Hidrológico
- Turístico

**ESTRUCTURA GENERAL**

- SISTEMA GENERAL DE COMUNICACIONES**
- Carretera General GC-41 y GC-810
  - Modificaciones del trazado.
  - Nuevos entibases.
- SISTEMA GENERAL DE INFRAESTRUCTURAS**
- Eléctrica - Línea de alta tensión
  - Saneamiento - Estación depuradora de aguas residuales.
- SISTEMA GENERAL DE ESPACIOS LIBRES**
- Parque urbano público.
  - Plaza pública singular.
- SISTEMA GENERAL DE USO PÚBLICO COMUNITARIO**
- SG-AD Administrativo.
  - SG-CO Mercado.
  - SG-ED Educativo-Docente.
  - SG-SO Social.
  - SG-DP Deportivo.
  - SG-SN Sanitario-Asistencial.
  - SG-CE Cementero.
- SISTEMA LOCAL DE COMUNICACIONES**
- Red vial secundaria de titularidad insular
  - Red vial local
- PUNTO LIMPIO**
- 



CONSEJERÍA DE POLÍTICA TERRITORIAL  
Y MEDIO AMBIENTE  
GOBIERNO DE CANARIAS



**PLAN GENERAL DE ORDENACION DE VALSEQUILLO**

DIRECCIÓN DEL EQUIPO REDACTOR:  
JUAN MANUEL FEBLES SUÁREZ

PLANO DE ORDENACION ESTRUCTURAL  
ESTRUCTURA GENERAL  
USOS DEL SUELO

FECHA:  
NOVIEMBRE 2005

IN PLANO:  
A

ESCALA:  
1:5.000

2.02