

CATÁLOGO DEL PATRIMONIO ARQUITECTÓNICO DE VALSEQUILLO

FICHA Nº 58.a

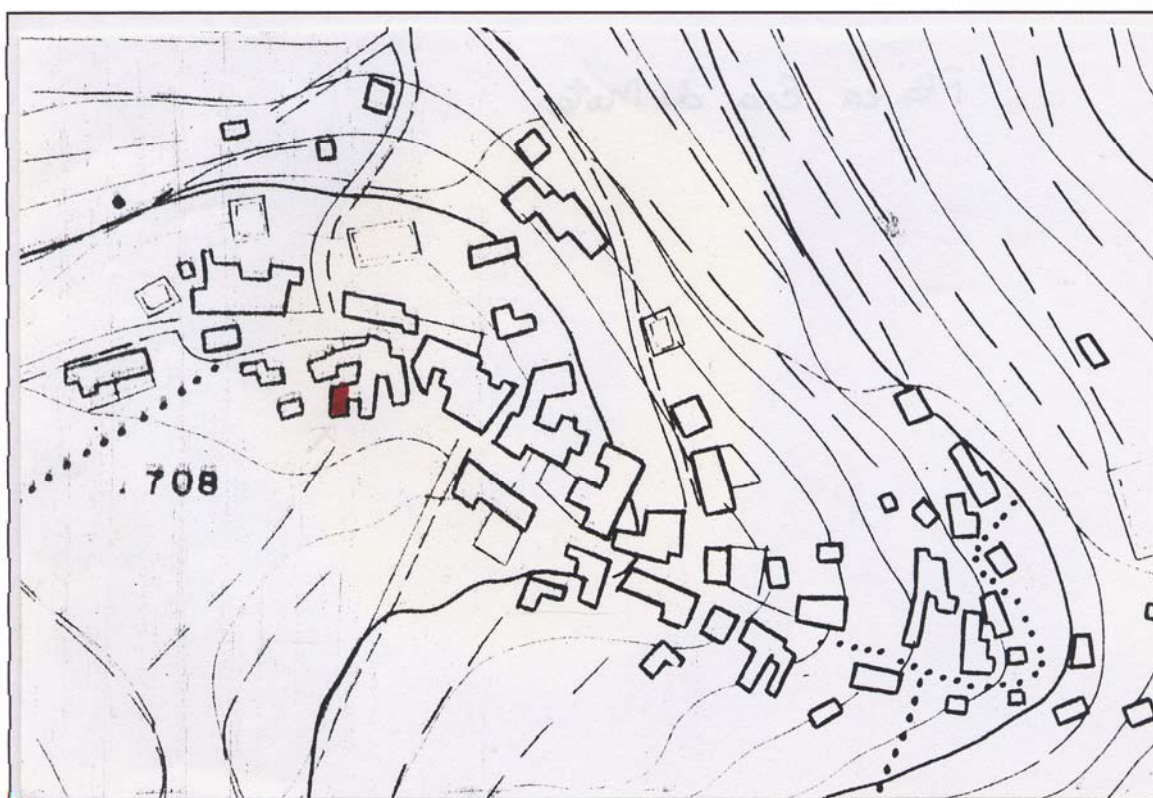
Denominación:

Situación: Plaza de Era de Mota

Barrio o pago: Era de Mota

Propiedad:

Fecha: Principio de siglo XX



Denominación:

Situación: Plaza de Era de Mota.

Barrio o pago: Era de Mota.

Uso actual: Vivienda.

Usos anteriores: Vivienda rural.

Estado de conservación: Bueno.

Protección actual:

Descripción. Justificación de la protección:

Vivienda tradicional en una planta, construida con muros de mampostería de piedra y barro y cubierta de madera y teja plana. Se compone de dos cuerpos dispuestos en forma de " L " que definen una pequeña terraza ajardinada.

Valoración: C.

Grado de protección: Parcial.

Tipo de intervención: Rehabilitación media. Las obras se deberán ajustar a las determinaciones de la normativa "Mt1".

Observaciones:

Construcción tradicional en una planta perteneciente al conjunto de edificaciones que conformaron el núcleo inicial de Era de Mota y que se agrupan junto a su actual plaza.