

**CATÁLOGO DEL PATRIMONIO ARQUITECTÓNICO DE VALSEQUILLO**

**FICHA Nº 1.a**

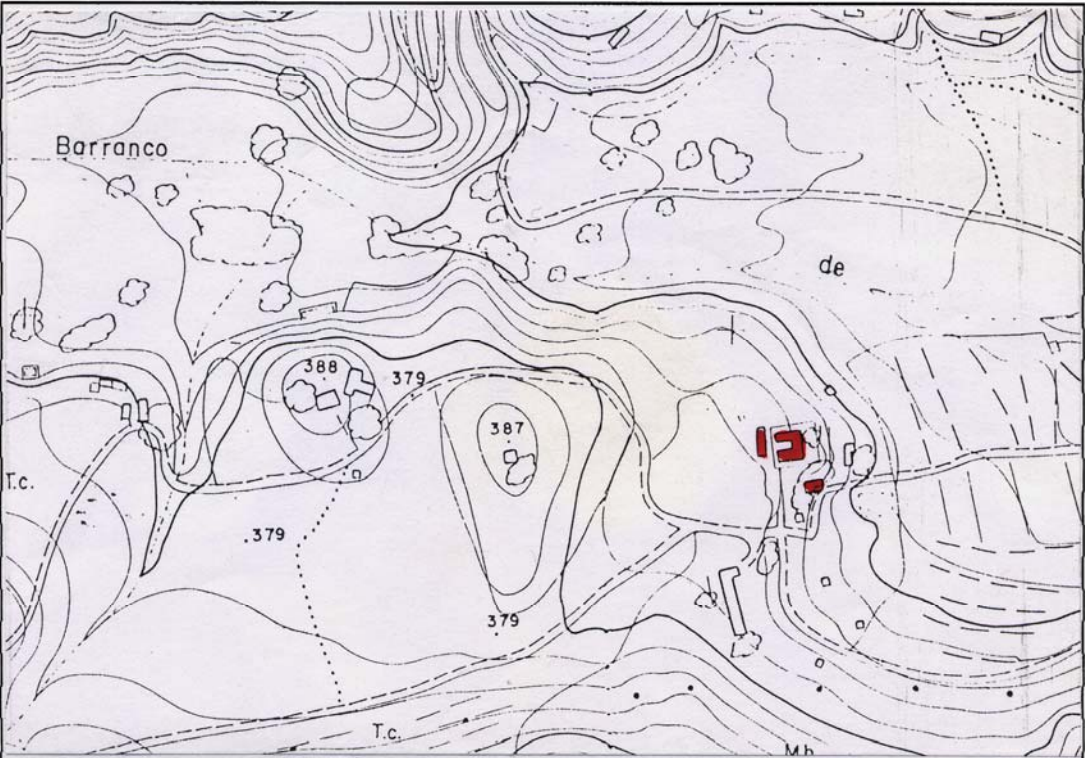
**Denominación:** Casa Principal y Casa de los Sirvientes.

**Situación:** Finca de los Sintes

**Barrio o pago:** Tecén

**Propiedad:** Familia Sintes

**Fecha:** Principios S. XX



## CATÁLOGO DEL PATRIMONIO ARQUITECTÓNICO DE VALSEQUILLO

FICHA Nº 1.b

**Denominación:** Casa Principal y Casa de los Sirvientes.

**Situación:** Finca de los Sintes.

**Barrio o pago:** Tecén.

**Uso actual:** Vivienda.

**Usos anteriores:** Vivienda.

**Estado de conservación:** Bueno.

**Protección actual:**

### **Descripción. Justificación de la protección:**

Situada en el fondo del Barranco de San Miguel a la altura del barrio de Tecén se encuentra la interesante Finca de los Sintes. Sobre el fondo del barranco se levanta un montículo en el que se han construido varias terrazas arboladas, situándose en la penúltima de ellas la Casa Principal de la Finca: Es una construcción de planta cuadrada con patio central porticado, realizada con muros de piedra y mortero y techos planos de entablonado sobre viguetas de madera. Los pisos son de mosaico en unos casos y madera en otros, y los huecos exteriores están recercados de piedra de cantería. Inmediatamente detrás de la Casa Principal y en una terraza superior se encuentra la Casa de los Sirvientes, de una sola nave construida con el mismo tipo de materiales y con porche de madera orientado hacia la Casa Principal. En terrazas inferiores se encuentran un antiguo almacén de tejado a un agua, ahora reconvertido en sala de juegos, y un estanque, en estado de abandono. Ya más alejado de este conjunto se encuentran unas caballerizas construidas recientemente y otras instalaciones agrícolas, como chiqueros, almacenes, etc.

Se trata de un muy interesante ejemplo de edificaciones de finca agrícola tradicional, siendo especialmente reseñable la Casa Principal, en la cual se ha realizado una magnífica rehabilitación, destacando el cuidado por el detalle, así como la recuperación del mobiliario.

**Valoración:** A

**Grado de protección:** Parcial.

**Tipo de intervención:** Conservación en la Casa Principal. Rehabilitación media en la Casa de los Sirvientes y Sala de Juegos.

**Observaciones:**

FOTOS

