

CATÁLOGO DEL PATRIMONIO ARQUITECTÓNICO DE VALSEQUILLO

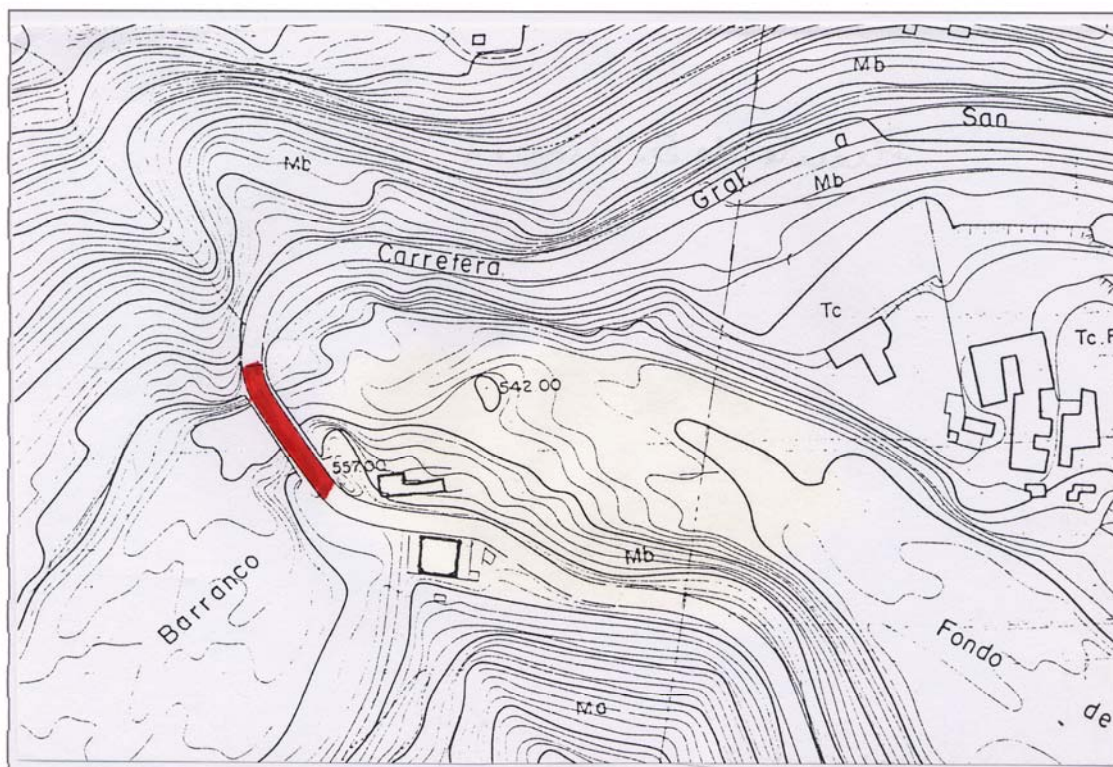
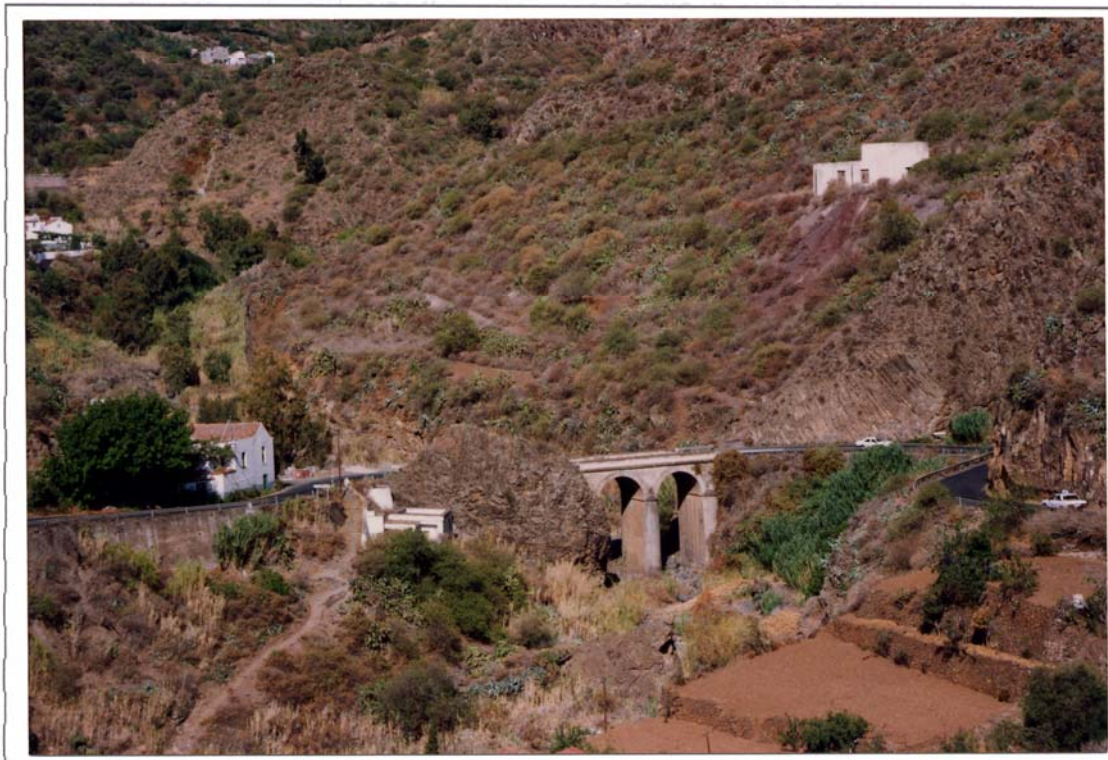
FICHA Nº 32.a

Denominación: Puente de San Miguel

Situación: Carretera C-814 al cruce con el Barranco de San Miguel. **Barrio o pago:** El Colmenar.

Propiedad: Cabildo Insular.

Fecha: 1937



Denominación:

Situación: Carretera C-814 al cruce con el Barranco de San Miguel.

Barrio o pago: El Colmenar.

Uso actual: Puente.

Usos anteriores: Puente.

Estado de conservación: Bueno.

Protección actual:

Descripción. Justificación de la protección:

Puente de dos ojos que permite a la carretera C-814 salvar el fuerte desnivel del Barranco de San Miguel. Construido en mampostería encofrada, es coetáneo a las obras del trazado de la carretera que unió definitivamente el casco de Valsequillo con el de Tenteniguada y posteriormente con San Mateo.

Valoración: C.

Grado de protección: Parcial.

Tipo de intervención: Remodelación. En caso que fuera necesario la ampliación del trazado de la carretera, se permitirá la ampliación de la sección del puente, debiéndose reproducir, en este caso, las actuales fachadas.

Observaciones: